

DATA VISUALIZATIONS

RESEARCH HYPOTHESIS

What are you looking to prove or find out

FINDINGS

How will you highlight your findings using visualizations and other methods of communication

DATA

What data do you need to generate this visualisation

SOURCES

Who might have collected this data already
(where available, include link to existing dataset)

ACTIVITIES

Describe how you will go about getting and processing the data you identified for this research
Specify the staff and resources you will need

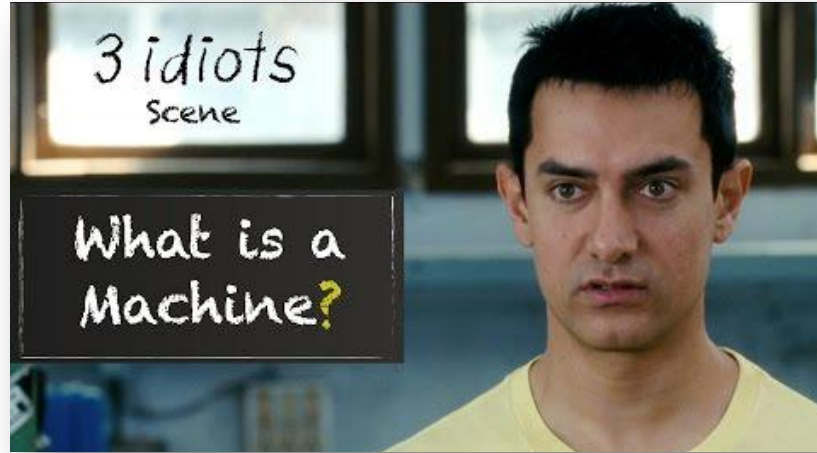
PURPOSE:

What are you advocating

FINDINGS	AUDIENCE	KEY MESSAGE	FORMAT	CAMPAIGN
<p>What are the key findings from your research</p>	<p>Who are you trying to influence (i.e. policy makers, companies, specific communities, general public...)</p>	<p>What are your key points</p>	<p>Which formats are best suited to your audience</p>	<p>What is your campaign strategy</p>
		<p>CALL TO ACTION What are your calls to action</p>	<p>SUPPORTERS Who are your potential allies</p>	

SUCCESS INDICATORS

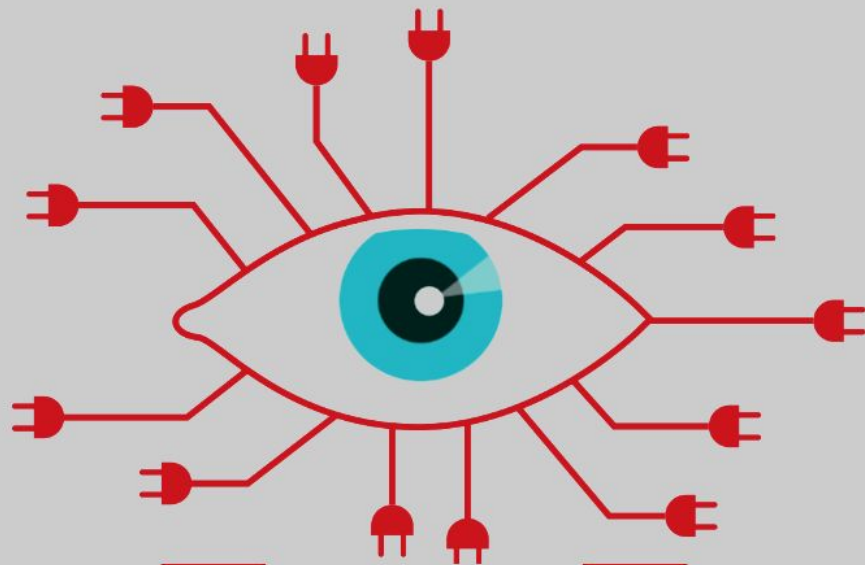
How will you track the success of your campaign



"Sir, machines are any combination of bodies so connected that their relative motions are constrained. And by which means force and motion may be transmitted and modified as the screw in its nut or a lever range turnabout a fulcrum or a pulley by its pivot etc. esp a construction more or less complex consisting of a combination of moving parts or simple mechanical elements as wheels, levers, cams etc"

DATA VISUALIZATION

အချက်အလက်၏ အရေးကြီးမှုကို လူအများ သိမြင်လာစေရန်
ရုပ်ပုံများဖြင့်တင်ပြခြင်းကို Data visualization ဟုခေါ်သည်။



This is because we are
'visually wired'



almost

50%

of your brain
is involved in

**visual
processing**^[5]



70%

of all your

**sensory
receptors**

are in your eyes^[4]



0:01
seconds

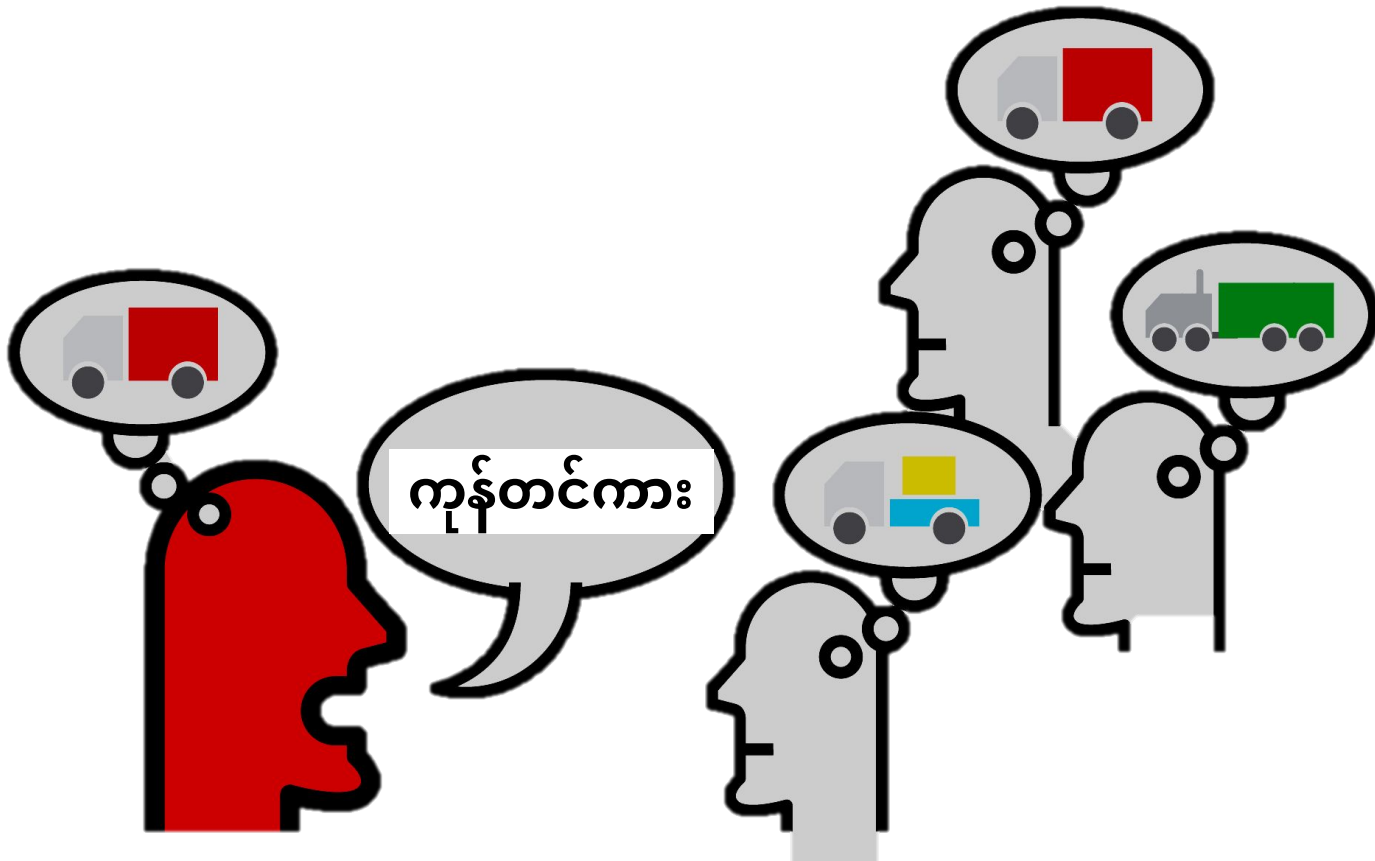
we can get
the sense of a

**visual
scene**

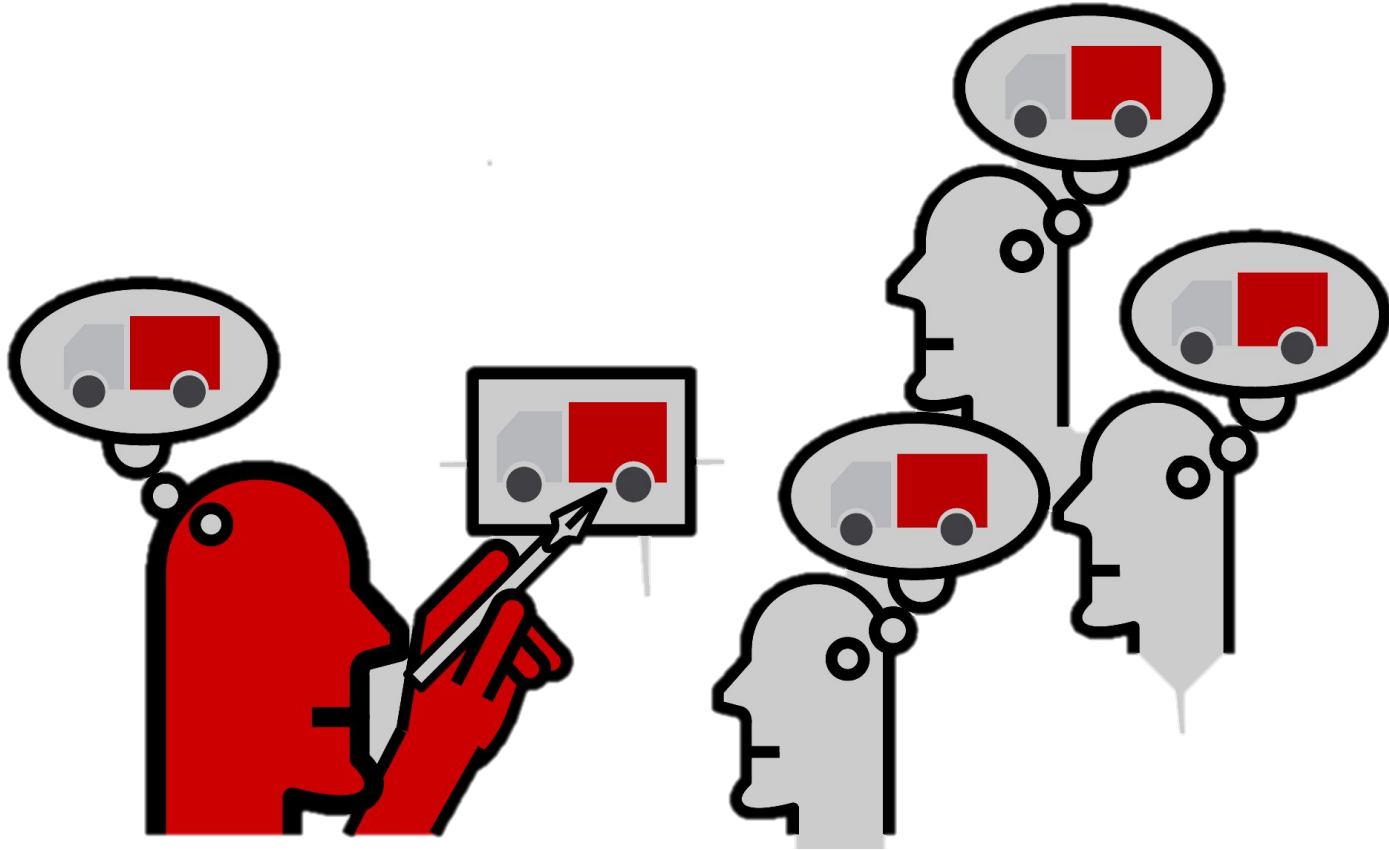
in less than
1/10 of a second^[6]



စကားဖြင့် ဆက်သွယ်ခြင်း



ရုပ်ပုံများဖြင့် ဆက်သွယ်ခြင်း



ရုပ်ပုံများဖြင့် ဆက်သွယ်ခြင်း



ဤလမ်းကိုဆက်သွားလျှင်
လမ်းဘေးတွင်ရှိသော
တောင်စောင်းမှ
ကျောက်တုံးအရွယ်အစားမျိုး
စုံ
သင့်အပေါ်ပြုတ်ကျလာနိုင်ပါ
သည်။ ထိုအန္တရာယ်ကို
သတိထားရန်
လိုအပ်ပါသည်။

သတင်းအချက်အလက် များပြားလွန်းသည့် ပြဿနာ



We receive
5x
as much information
today as we did
in 1986. ^[9]



34 gigabytes
or **100,500 words**
– the amount of information
we consume outside of work
on an average day. ^[10]



On average
users only read
28%
of words per visit. ^[11]



ထိတွေ့ဆက်သွယ်မှုပုံကောင်း

80%

သုတေသနများအရ
အရာငြိေသာရပွဲမ်းသည့်
ဖတူးလိုစိတ္တိ ၈၀% ပိုမိုတိုးတက့ေစသည့်
သိရသည့်။



More accessible:

A study found that when it comes to **comprehension rates of medicine labels:**



70%

rate of understanding for labels with **text only**⁽¹³⁾



95%

rate of understanding for labels with **text and pictures**



People following directions with text and illustrations do

323% better

than people following directions without illustrations.⁽¹⁴⁾



မှတ်မိလွယ်

[17]

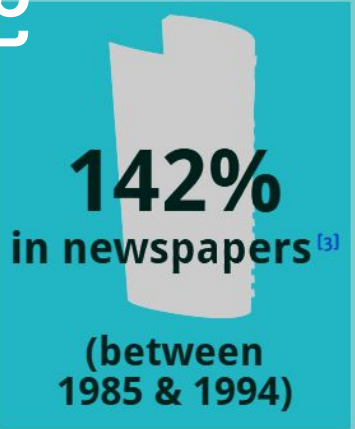
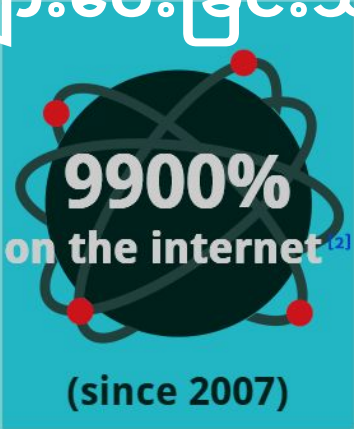
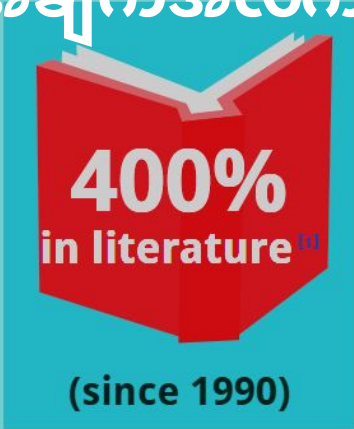
10%
ကြား



80%
မြင် +
လုပ်

20%
ဖတ်

ရုပ်ပုံများကိုအသုံးပြုပြီး သတင်းအချက်အလက်များပေးခြင်းသည်



နပိုလီယံ၏ ၁၈၁၂ စစ်ချီမှုအား ရုပ်ပုံဖြင့် တင်ပြခြင်း

Carte Figurative des pertes successives en hommes de l'Armée Française dans la campagne de Russie 1812-1813.

Dressée par M. Minard, Inspecteur Général des Ponts et Chaussées en retraite.

Paris, le 20 Novembre 1869.

Les nombres d'hommes présents sont représentés par les largeurs des zones colorées à raison d'un millimètre pour dix mille hommes; ils sont de plus écrits en travers des zones. Le rouge désigne les hommes qui entrent en Russie, le noir ceux qui en sortent. _____ Les renseignements qui ont servi à dresser la carte ont été puisés

dans les ouvrages de M.M. Chiers, de Ségur, de Fezensac, de Chambray et le journal inédit de Jacob, pharmacien de l'Armée depuis le 28 Octobre. Pour mieux faire juger à l'oeil la diminution de l'armée, j'ai supposé que les corps du Prince Jérôme et du Maréchal Davoust qui avaient été détachés sur Minsk et Mohilow et ont rejoint vers Orscha et Witebsk, avaient toujours marché avec l'armée.

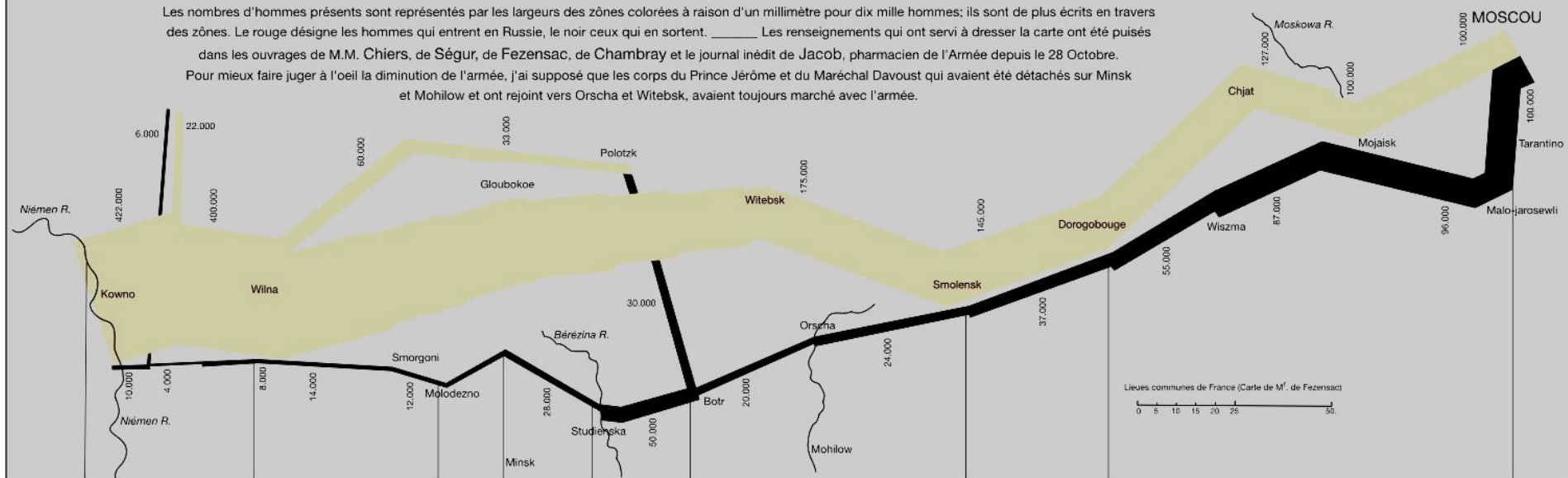
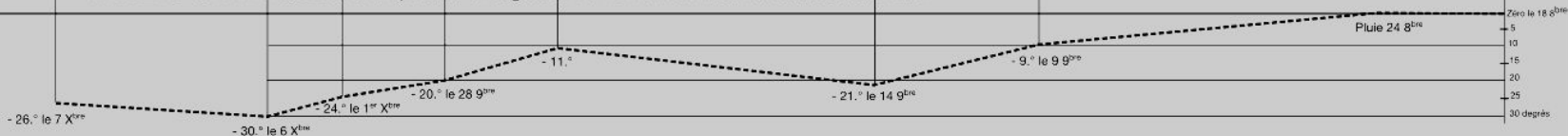
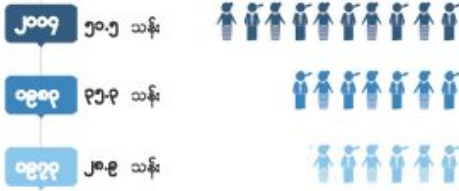


TABLEAU GRAPHIQUE de la température en degrés du thermomètre de Réaumur au dessous de zéro.

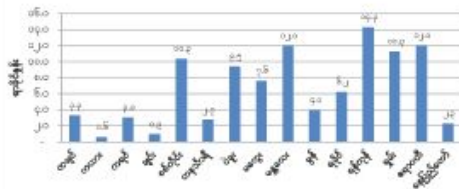


Les Cosaques passent au galop le Niémen gelé.

၁၉၇၃၊ ၁၉၈၃ နှင့် ၂၀၀၄ ခုနှစ် ကာလအတွင်း မြန်မာနိုင်ငံ၏ လူဦးရေ ပြောင်းလဲလာပုံ



တိုင်းဒေသကြီး/ပြည်နယ်များ၏ လူဦးရေအမျိုး (၂၀၀၄ ခုနှစ်)

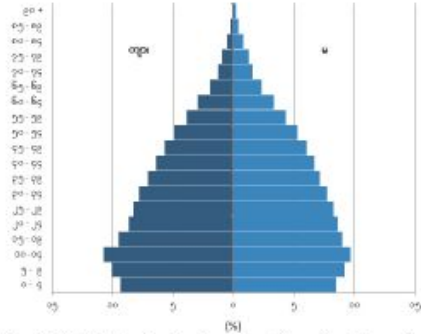


ကျား/မ ဖွဲ့စည်းပုံ



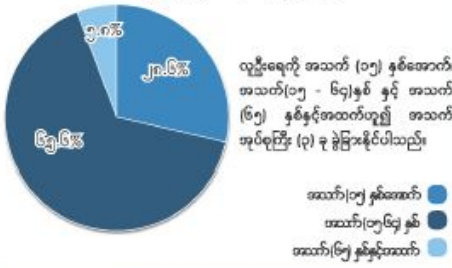
လူဦးရေစုစုပေါင်း၏ ၅၁.၈ % သည် အမျိုးသမီးများဖြစ်၍ ၄၈.၂ % သည် အမျိုးသားများ ဖြစ်ကြပါသည်။

မြန်မာနိုင်ငံ၏ လူဦးရေပုံရိပ် (၂၀၀၄ ခုနှစ်)



မြန်မာနိုင်ငံ၏ 'အိမ်' ပုံစံလူဦးရေပုံရိပ်သည် မွေးနှုန်းကျဆင်းလာပြီး အလုပ်လုပ်နိုင်သည့် လူငယ်ဦးရေ တဖြည်းဖြည်းတိုးမြှင့်လာခြင်းကို ညွှန်ပြနေပါသည်။ ၎င်းသည် လူဦးရေဖွဲ့စည်းမှုပုံစံ ပြောင်းလဲလာခြင်းကိုပြသနေပါသည်။

အသက်အုပ်စုကြီးများအလိုက် လူဦးရေအမျိုး



လူဦးရေကို အသက် (၁၅) နှစ်အောက် အသက် (၁၅ - ၆၄) နှစ် နှင့် အသက် (၆၅) နှစ်နှင့်အထက်ဟူ၍ အသက်အုပ်စုကြီး (၃) ခု ခွဲခြားနိုင်ပါသည်။

- အသက် (၁၅) နှစ်အောက်
- အသက် (၁၅-၆၄) နှစ်
- အသက် (၆၅) နှစ်နှင့်အထက်



ဖွံ့ဖြိုးမှုအမျိုးအစား အလုပ်လုပ်နိုင်သည့် အရွယ်လူဦးရေပေါ်တွင် ဖွံ့ဖြိုးမှုကို ဖွံ့ဖြိုးမှုအမျိုးအစား တိုင်းတာနိုင်ပါသည်။ မြန်မာနိုင်ငံတွင် စုစုပေါင်းဖွံ့ဖြိုးမှုအမျိုးအစားသည် (၅၂.၅) ဖြစ်ပါသည်။



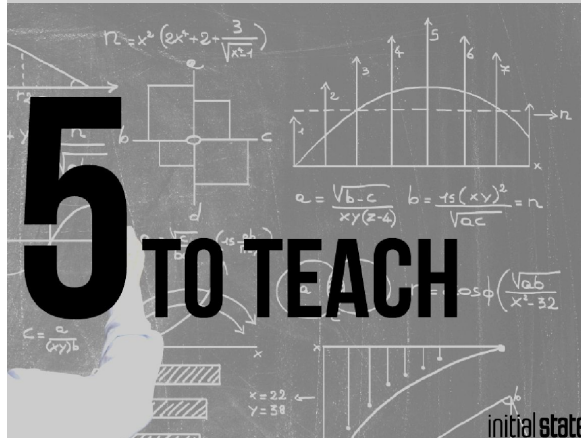
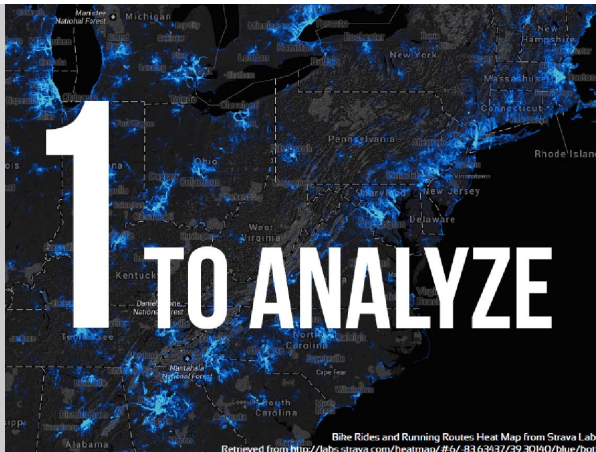
- စာတတ်မြောက်မှု**
အသက် (၁၅) နှစ်နှင့်အထက် လူဦးရေ (၃၃.၉) သန်းတွင် (၃၀.၃) သန်းသည် အာသာဓကားတတ်သူကို ရေတွက် အတတ်မြောက် ပညာရှိရှိပါသည်။ မြန်မာနိုင်ငံ၏ စာတတ်မြောက်မှုရာခိုင်နှုန်းသည် (၈၉.၅%) ဖြစ်ပါသည်။ ကျား စာတတ်မြောက်မှုရာခိုင်နှုန်း (၉၂.၆%) သည် မ စာတတ်မြောက်မှုရာခိုင်နှုန်း (၈၆.၉%) ထက်ပိုမြင့်ပါသည်။
- အသက်စုစုအလိုက် ကျောင်းတက်ရောက်မှု အခြေအနေ**
အသက် (၅) နှစ်နှင့်အထက် အိမ်ထောင်စု လူဦးရေစုစုပေါင်း (၄၃,၅၁၃,၁၇၂) ဦးတွင် (၈,၄၆၁,၃၇၂) ဦး သည် ကျောင်းတက်နေသူဖြစ်ပါသည်။



လုပ်သားအင်အားပေါင်းစုနှုန်း
အလုပ်လုပ်နိုင်သော အသက်အရွယ် (အသက် ၁၅ - ၆၄ နှစ်) လူဦးရေ၏ (၆၅%) သည် လုပ်သားအင်အားစုတွင် ပါဝင်ပါသည်။ လုပ်သား အင်အားစုတွင် ပါဝင်သည့် ကျား အမျိုး (၈၅.၂%) သည် မ အမျိုး (၅၃.၅%) ထက်ပိုများပါသည်။

အိမ်အကြောင်းအရာများ
မြန်မာနိုင်ငံတွင် အိမ်ပိုင်ဆိုင်မှုအမျိုးအစားသည် (၈၅.၅%) ဖြစ်ပါသည်။

5 there are five
fundamental ways
we use
data visualizations
EFFECTIVELY



VISUALS

- **Charts**
- **Infographics**
- **Maps**

CHARTS

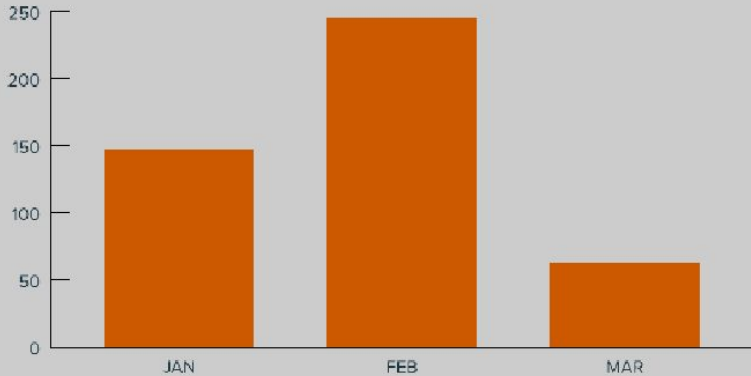
အချက်အလက်များကို ဇယား၊ ဂရပ်စ်
များဖြင့်ပြထားခြင်း

CHARTS

- ၁။ နှိုင်းယှဉ်
- ၂။ ဖွဲ့စည်း
- ၃။ ဆက်စပ်
- ၄။ ပြန်နှို

(နှိုင်းယှဉ်) BAR CHART

PAGE VIEWS, BY MONTH



CONTENT PUBLISHED, BY CATEGORY



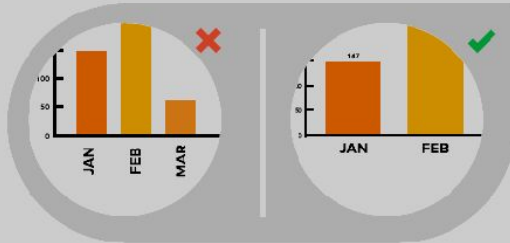
ဒေါင်လိုက် (Column Chart)
မတူညီသည့် အုပ်စုများကို နှိုင်းယှဉ်ရန်အတွက်
(သို့) အချိန်ကာလအလိုက် အချက်အလက်များကို
နှိုင်းယှဉ်ရန်အတွက် အသုံးပြုသည်။
ဘယ်ဘက်မှ ညာဘက်သို့သွားရမည်။

အလျားလိုက်
Label ရှည်သော အချက်အလက်များအတွက်
အသုံးပြုသည်။

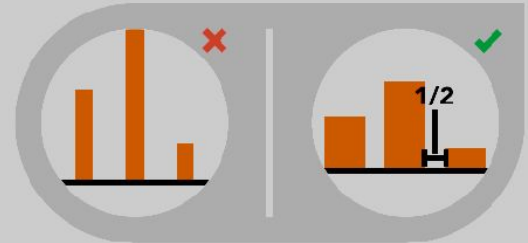
(နှိုင်းယှဉ်) BAR CHART

BAR CHART

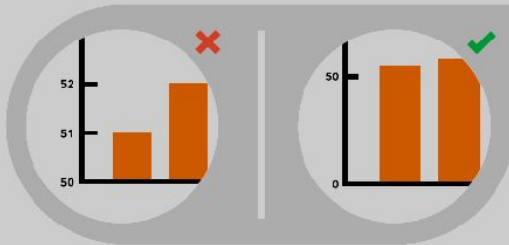
DESIGN BEST PRACTICES



Label များကို အလျားလိုက်တပ်ပါ။
မဟုတ်လျှင် ဖတ်ရခက်ခဲနိုင်ပါသည်။



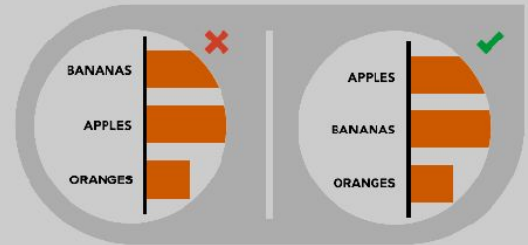
နေရာအလွတ်ကို ချိန်ပါ။
Bar ၏ တစ်ဝက်ဖြစ်သင့်သည်။



Y-axis ကို သုညမှစပါ။

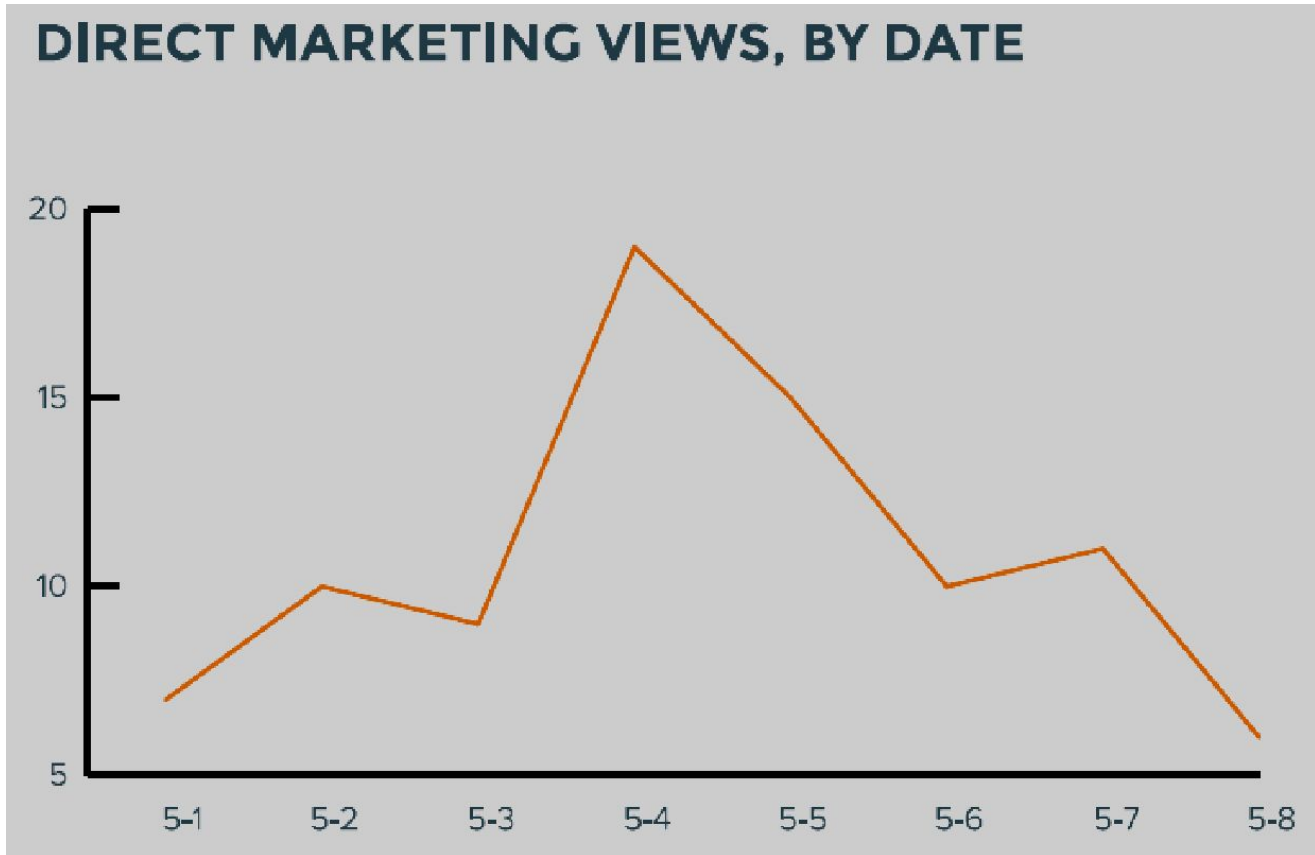


အရောင်များကို တပြေးညီသုံးပါ။



အချက်အလက်များကို
အစဉ်အလိုက်ထားပါ။
အကွာရာစဉ်လိုက်၊
ဂဏန်းအကြီးအသေးအလိုက်။

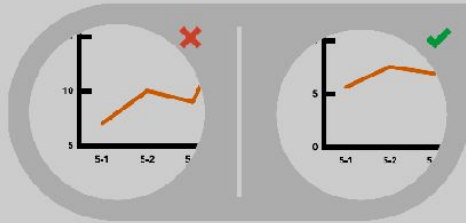
(နိုင်ငံ့အဖွဲ့) LINE CHART



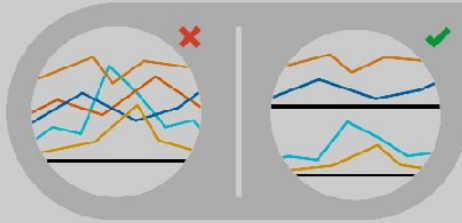
(နှိုင်းယှဉ်) LINE CHART

LINE CHART

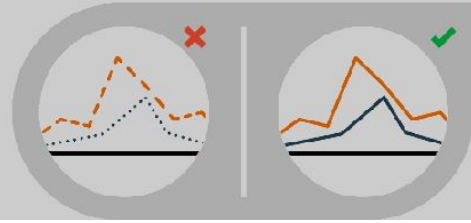
DESIGN BEST PRACTICES



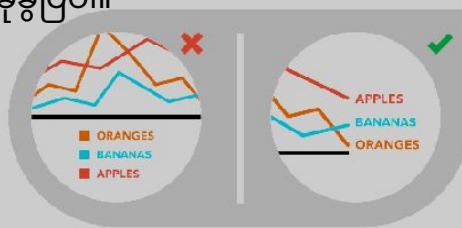
ဖြစ်နိုင်လျှင် သုည ကိုထည့်ပါ။



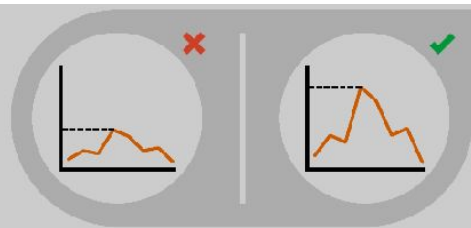
၄ လိုင်းထက် ပိုမပြပါနှင့်။
အကယ်၍လိုအပ်ပါက Chart
၂ခုခွဲပြပါ။



တဆက်တည်းဖြစ်သော လိုင်းပုံစံကိုသုံးပါ။
အစက်များ၊ dash များသည်
အမြင်ကွဲဝေးစေသည်။

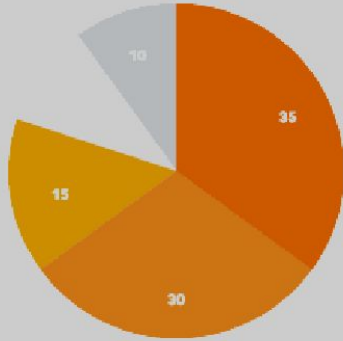


လိုင်းနားတွင် တစ်ခါတည်း label
ထိုးပါ။

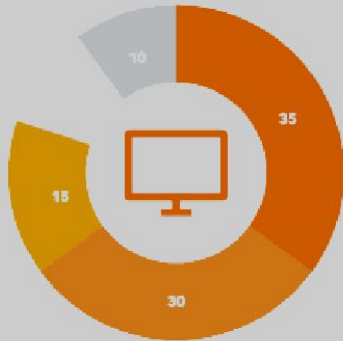


သင့်တော်သော အမြင့်ကို
သတ်မှတ်ပါ။
လိုင်းများသည် Y-axis အမြင့်၏
သုံးပုံနှစ်ပုံ ခံနိုင်ပါစေ။

(ဖွဲ့စည်း) PIE CHART

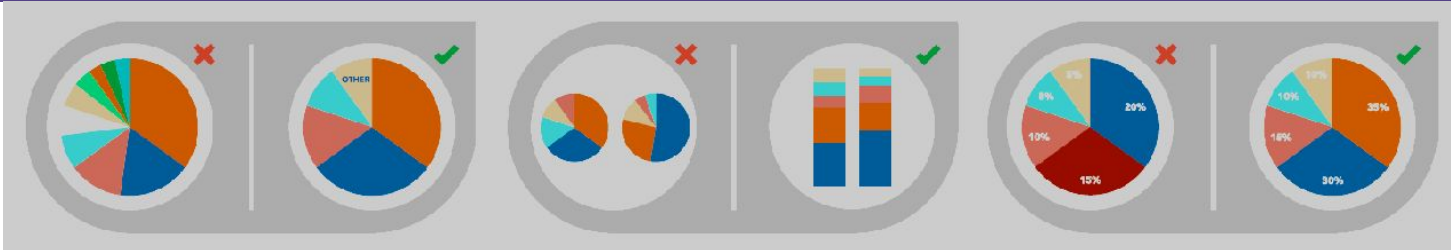


Pie Chart
အကြောင်းအရာများ
တွင်ပါဝင်သည့်အရာများ၏ ရာခိုင်နှုန်း
ကိုပြရာတွင်အသုံးပြုသည်။



Donut
Pie Chart အမျိုးကွဲဖြစ်သည်။ အလယ်တွင်
နေရာလွတ်ထားခြင်းဖြင့် ပြလိုသည့်အကြောင်းအရာကို
ထည့်သွင်းပြသနိုင်သည်။

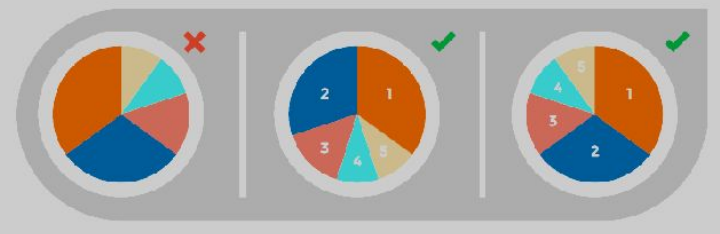
(ဖွဲ့စည်း) PIE CHART



၅ခုထက်ပိုမပြပါနှင့်။
 အစိတ်အပိုင်းများ
 အလွန်သေးသွားပါက
 ကြည့်ရခက်သွားမည်။
 အရေးမကြီးသည့်အကြောင်းအရာမျ
 ဝား ကိုစုကာ အခြား
 အဖြစ်ပြနိုင်သည်။
 အချက်အလက်မကျန်သွားရန်တော့
 သတိထားရမည်။

Pie chart တစ်ခုထက်ပိုပြကာ
 နှိုင်းယှဉ်ခြင်းမလုပ်ပါနှင့်။
 အစိတ်များကို နှိုင်းယှဉ်ရခက်သည်။
 Stacked bar chart ကို အစားထိုးသုံးပါ။

အားလုံးပေါင်း ၁၀၀ ဖြစ်နေပါစေ။



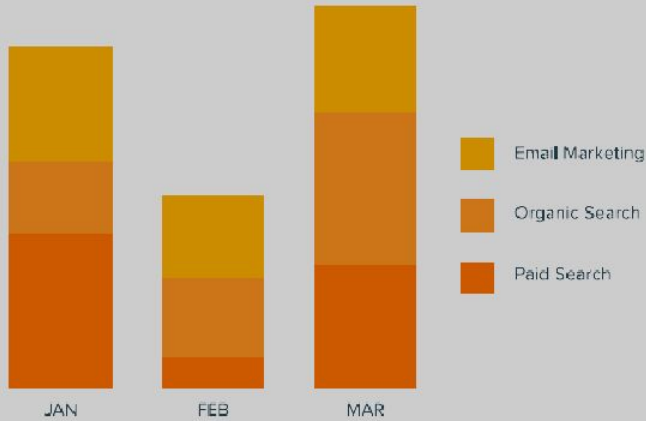
အစိတ်များကို စနစ်တကျစီပါ။

PIE CHART

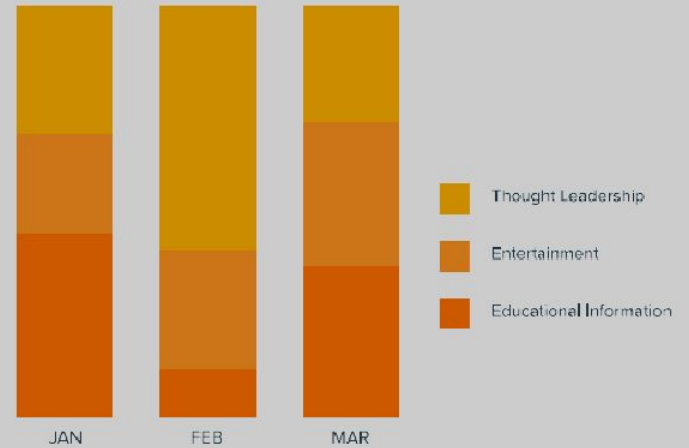
DESIGN BEST PRACTICES

(နှိုင်းယှဉ် + ဖွဲ့စည်း) STACKED BAR CHART

MONTHLY TRAFFIC, BY SOURCE



PERCENTAGE OF CONTENT PUBLISHED, BY MONTH

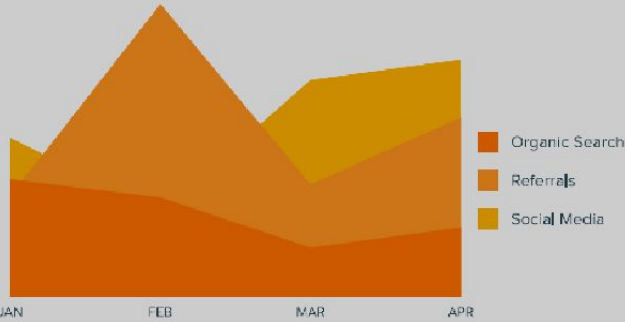


အထပ် (Stacked Chart)
 အကြောင်းအရာတစ်ခု (သို့)
 အချိန်ကာလတစ်ခု အတွင်းမှ
 ပါဝင်သည့်အုပ်စုများ၏
 အရေအတွက်/ပမာဏ ကို
 နှိုင်းယှဉ်ရာတွင်အသုံးပြုသည်။

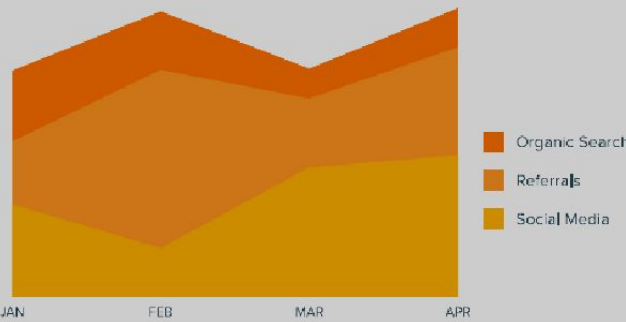
100% Stacked Chart
 အရေအတွက်/ပမာဏက အရေးမကြီးပဲ
 အမျိုးအစားတစ်ခု (သို့) အချိန်ကာလတစ်ခု
 အတွင်းမှ အုပ်စုများ၏ ရာခိုင်နှုန်းကို
 နှိုင်းယှဉ်ရာတွင် အသုံးပြုသည်။

(နှိုင်းယှဉ် + ဖွဲ့စည်း) AREA CHART

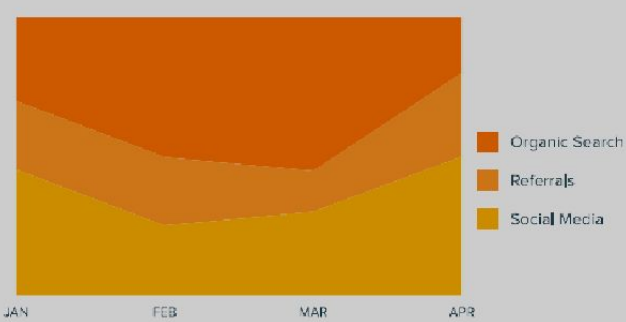
NEW CONTACTS, BY SOURCE



NEW CONTACTS, BY SOURCE



NEW CONTACTS, BY SOURCE



Area Chart
 အချိန်နှင့်အမျှပြောင်းလဲနေသည့်အချက်
 အလက်များကို ပြသည့်အခါသုံးသည်။
 Line chart နှင့် ကွာခြားမှုမှာ Area chart
 များသည် ထုထည်ကိုပါ ပြနိုင်သည်။

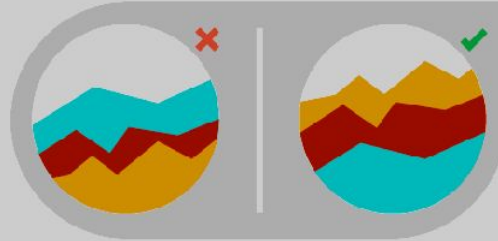
Stacked Area Chart
 စုစုပေါင်းထုထည် ပမာဏတွင်
 အုပ်စုတစ်စုချင်းစီ၏ ပါဝင်မှုကို
 ဖော်ပြသည့်အခါ သုံးသည်။

100% Stacked Area Chart
 အရှေ့အတွက်/ပမာဏက အရေးမကြီးပဲ
 ပါဝင်နေသော အုပ်စုများ၏ ရာခိုင်နှုန်းကို
 နှိုင်းယှဉ်ရာတွင် အသုံးပြုသည်။

(နှိုင်းယှဉ် + ဖွဲ့စည်း) AREA CHART

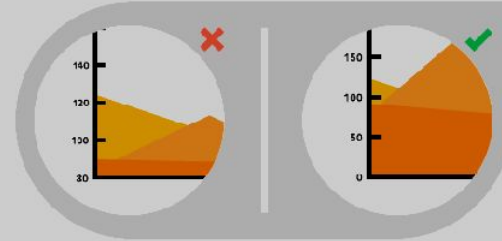
AREA CHART

DESIGN BEST PRACTICES



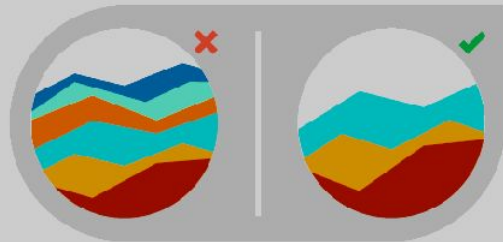
MAKE IT EASY TO READ

In stacked area charts, arrange data to position categories with highly variable data on the top of the chart and low variability on the bottom.



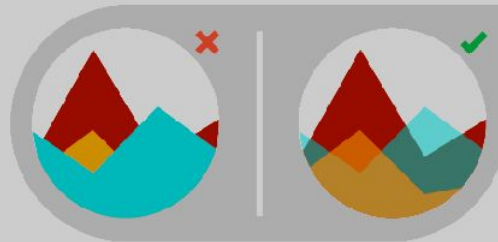
START Y-AXIS VALUE AT 0

Starting the axis above zero truncates the visualization of values.



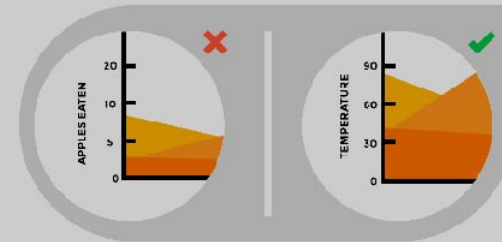
DON'T DISPLAY MORE THAN 4 DATA CATEGORIES

Too many will result in a cluttered visual that is difficult to decipher.



USE TRANSPARENT COLORS

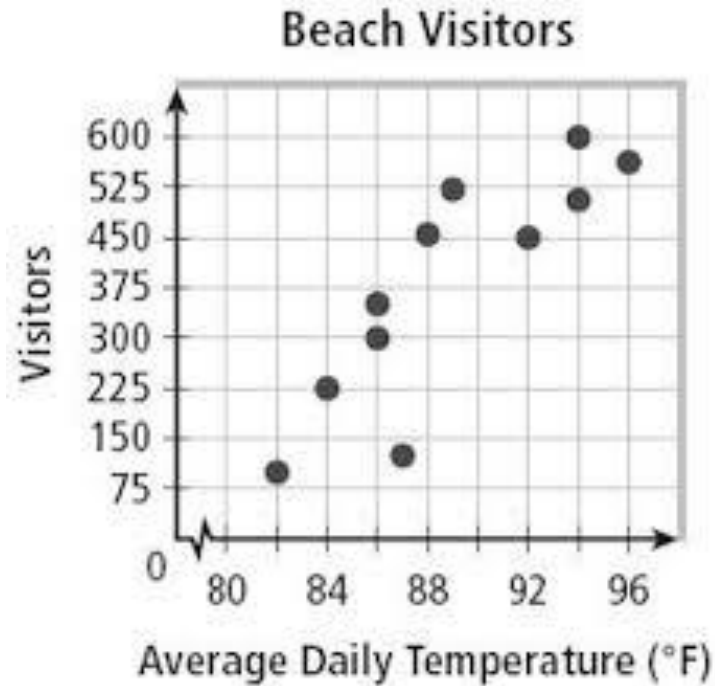
In standard area charts, ensure data isn't obscured in the background by ordering thoughtfully and using transparency.



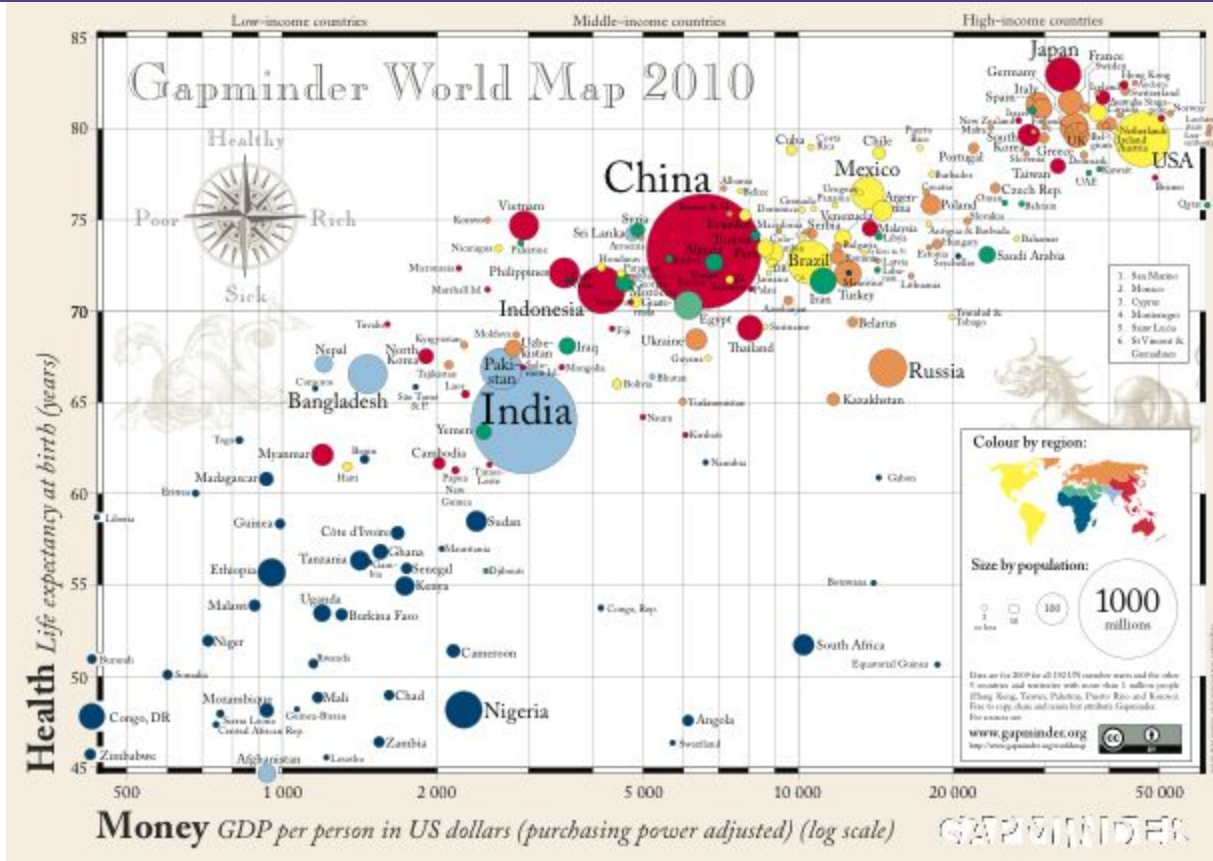
DON'T USE AREA CHARTS TO DISPLAY DISCRETE DATA

The connected lines imply intermediate values, which only exist with continuous data.

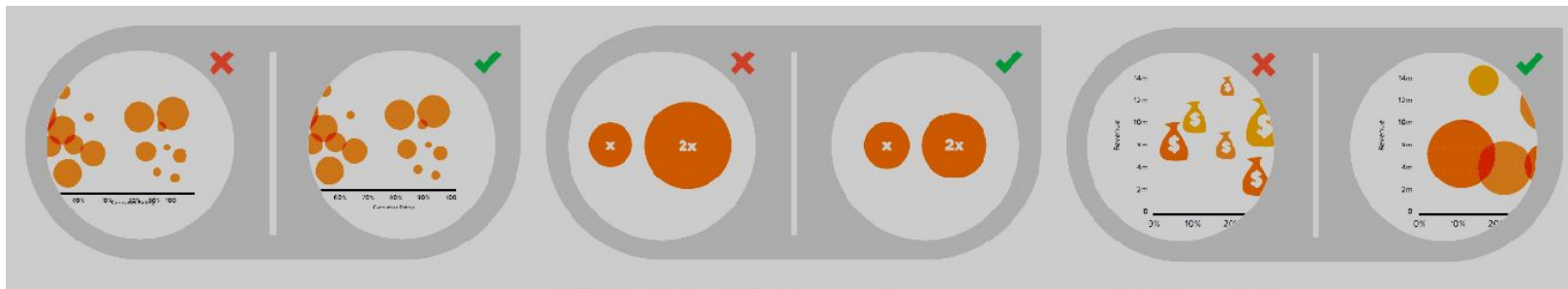
(ဆက်စပ်) SCATTER PLOT



(ဆက်စပ်) SCATTER PLOT



(ဆက်စပ်) SCATTER PLOT



Label များကို မြင်သာစေပါ။
Label များကို ကွယ်မနေစေရန်နှင့် သက်ဆိုင်ရာ bubble နှင့် ယှဉ်တွဲမြင်နိုင်စေရန် ပြုလုပ်ပါ။

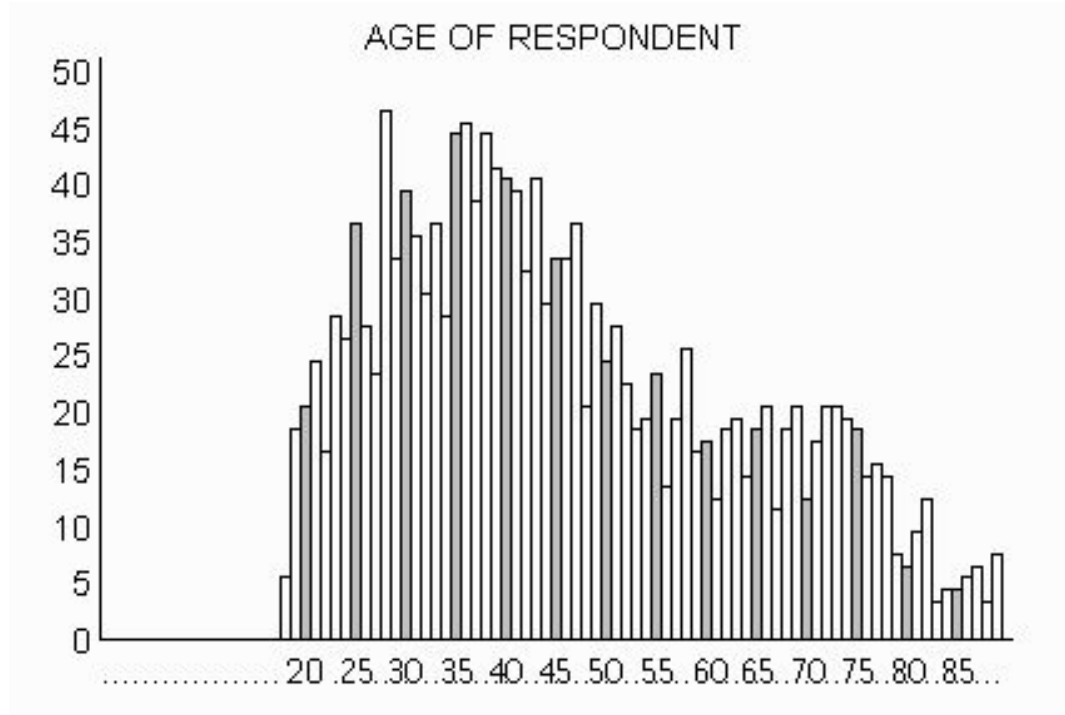
Bubble များ၏ အရွယ်အစား
Bubble များ၏ အရွယ်အစားသည် ၎င်းတို့၏ ရေံယာအပေါ်မူတည်ပြီးပြောင်းလဲသင့်သည်။ အချင်းပေါ်မူတည်ပြောင်းလဲခြင်း မဖြစ်ရပါ။

သမရိုးကျမဟုတ်သော ပုံသဏ္ဍာန်များ မသုံးပါနှင့်

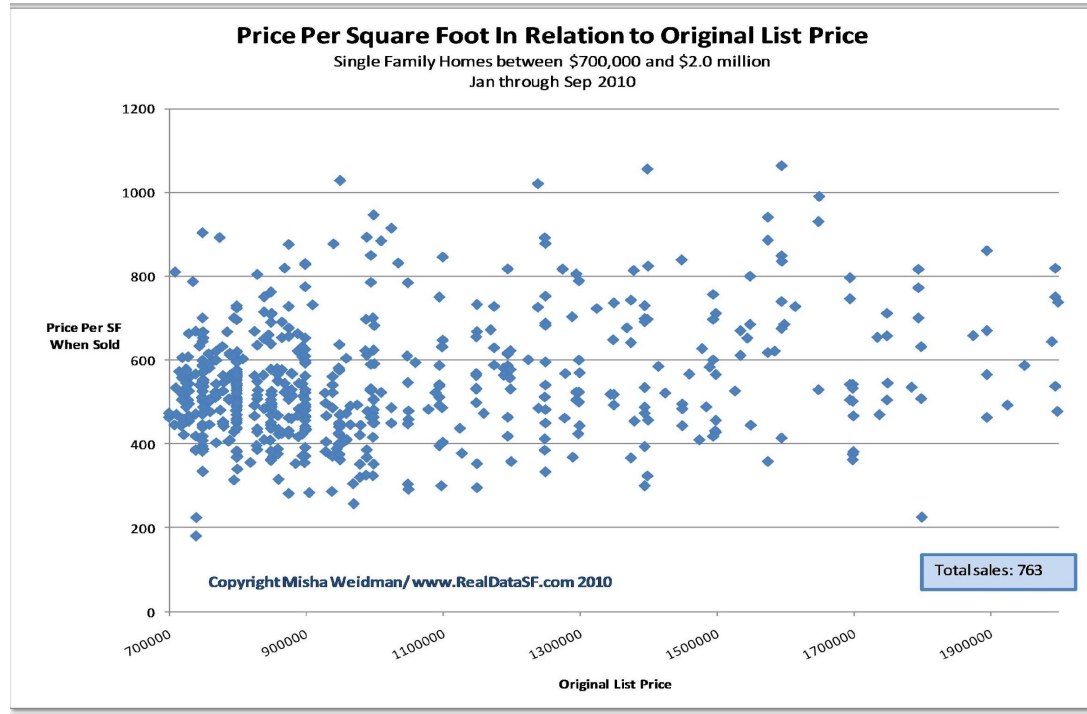
BUBBLE CHART

DESIGN BEST PRACTICES

(ပြန်) HISTOGRAM



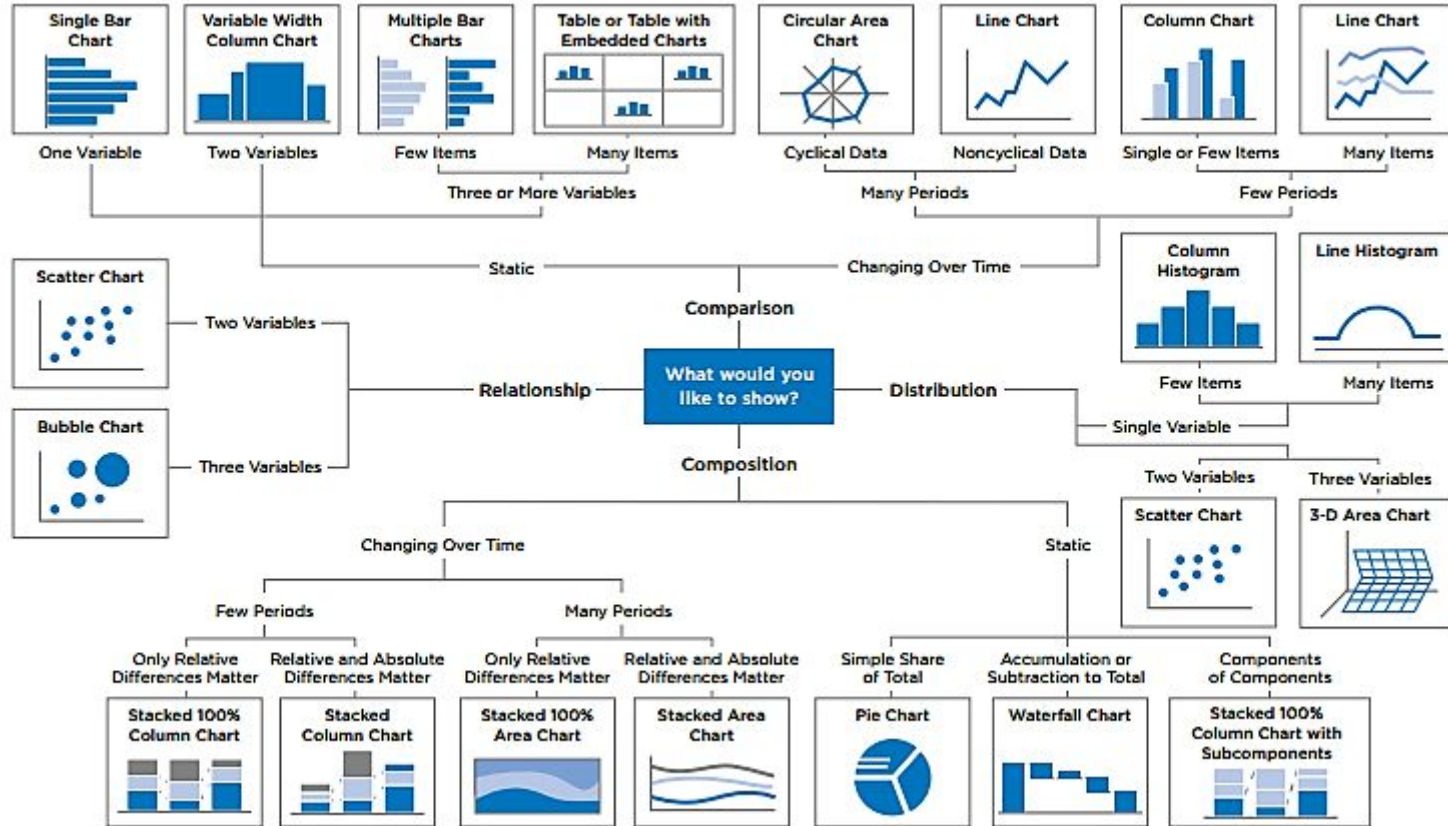
(ပြန်ပို့) SCATTERED PLOT



သင့်လျော်သော chart ပုံစံကို ရွေးချယ်ခြင်း

- | | |
|--------------------------|-------------------------------|
| ၁။ နှိုင်းယှဉ် | Bar chart, Line chart |
| ၂။ ဖွဲ့စည်း | Pie chart |
| (နှိုင်းယှဉ် + ဖွဲ့စည်း) | Stacked bar chart, Area chart |
| ၃။ ဆက်စပ် | Scattered plot, Bubble chart |
| ၄။ ပြန့်နှံ့ | Histogram, Scattered plot |

သင့်လျော်သော Chart ကို ရွေးချယ်ခြင်း



လေ့ကျင့်ခန်း

ပေးထားသည့် dataset မှ အချက်အလက်များကို အသုံးပြုကာ နှိုင်းယှဉ်သည့် chart တစ်ခုနှင့် ဖွဲ့စည်းသည့် chart တစ်ခုကိုလက်ဖြင့် ဆွဲပါ။

မိနစ် ၂၀

EXCEL အသုံးပြု၍ Chart များဆွဲခြင်း

DEMO

လေ့ကျင့်ခန်း

ပေးထားသည့် dataset မှ အချက်အလက်များကို အသုံးပြုကာ နှိုင်းယှဉ်သည့် chart တစ်ခုနှင့် ဖွဲ့စည်းသည့် chart တစ်ခုကို Excel ဖြင့်ဆွဲပါ။

မိနစ် ၂၀

INFOGRAPHS

အချက်အလက်များ၊ အဖြစ်အပျက်များ၊ သတင်းများကို
ပုံများဖြင့်ဖော်ပြခြင်း

INFOGRAPHICS

INTERNATIONAL STANDARDS

The minimum daily nutritional standards for prisoners set by the International Committee of the Red Cross in 2004



Water: Free access to clean drinking water on request, plus 10 to 15 litres a day for each person to meet all other needs. UN rules on the standard minimum treatment of prisoners and the ICRC both forbid the withholding of water for control, punishment and interrogation purposes.



Health issues:
A 2014 report by the US State Department found that the ailments of prisoners in Myanmar due to a poor diet and spoiled food included heart disease, malnutrition, chronic stomach

MYANMAR

Prison diet in Myanmar's jails, based on the testimony of former and current prisoners*



*Regimen varies widely depending on prison; authorities in some prisons have been reported to withhold meals as punishment

Water: Most prisons do not have a regular supply of clean water; student detainees in Thayawady prison last year reported guards withholding water from hunger strikers as punishment

problems and high blood pressure. Some of these conditions are likely the result of high salt content in prison food. Many prisoners have contracted waterborne diseases such as dysentery, typhoid and cholera.

Women in Hluttaw

လိမ္မော်၊ အမေ့ထာ၊ နှင်းဆီ၊ မြန်မာနိုင်ငံတော် ဝန်ကြီးဌာန၊ ၂၀၁၆-၂၀၂၀

Composition



Of elected MPs are women



Appointed by Army, mostly men

Appointed by President, mostly men

Committee Membership



Secretary of committee is highest rank for women MPs. Only 3 women MPs hold the position.

*For both Pyithu Hluttaw and Amyotha Hluttaw OMI

DOES AGE MATTER?

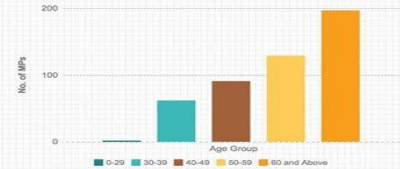
In Hluttaw by Open Myanmar Initiative

54 Average Age
of elected MPs
from both houses

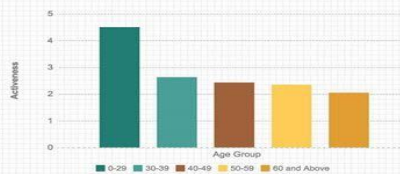
54.24 Amyotha Hluttaw
54.43 Pyithu Hluttaw



Age Group of MPs



Younger MPs tend to be more active than their older counterparts!



Activeness in plenary session = Number of activities by MPs of given age group in plenary sessions / Total number of MPs of given age group.

*Data up to third regular sessions



For more info:
Please reach out to OMI via research@omimyanmar.org

လေ့ကျင့်ခန်း

မိမိ advocacy လုပ်ချင်သည့် အကြောင်းအရာအတွက် Infographic တစ်ခုကို လက်ဖြင့်ဆွဲပါ။

မိနစ် ၂၀

Piktochart အသုံးပြု၍ Infographic များဆွဲခြင်း

piktochart.com

DEMO

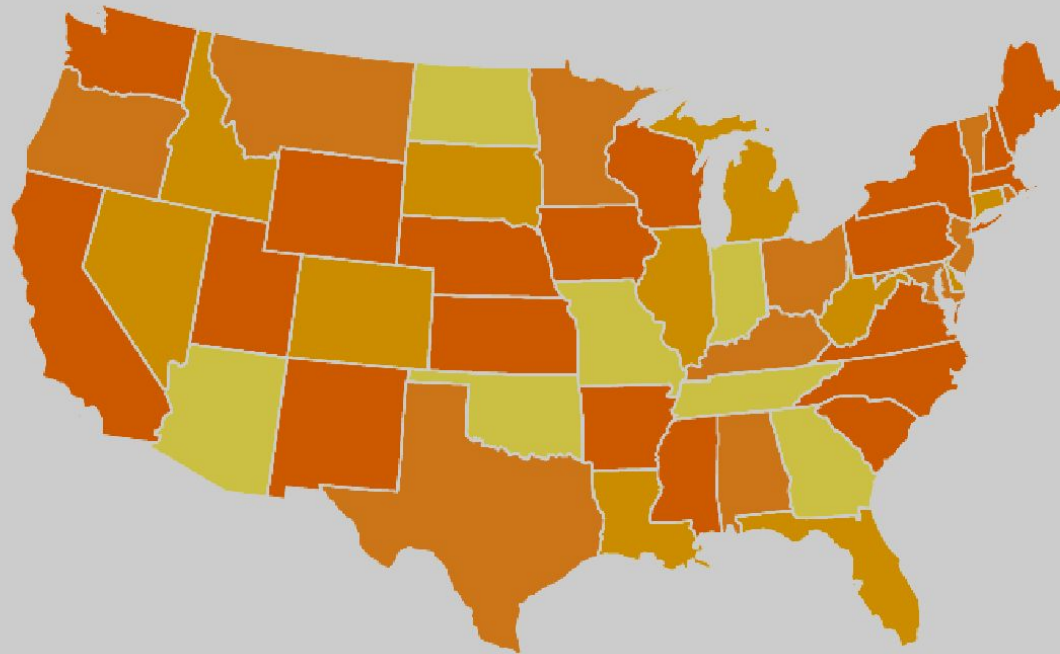
လေ့ကျင့်ခန်း

မိမိ advocacy လုပ်ချင်သည့် အကြောင်းအရာအတွက် Infographic တစ်ခုကို Piktochart ဖြင့်ဆွဲပါ။

မိနစ် ၃၀

HEAT MAP

STATES WITH NEW SERVICE CONTRACTS

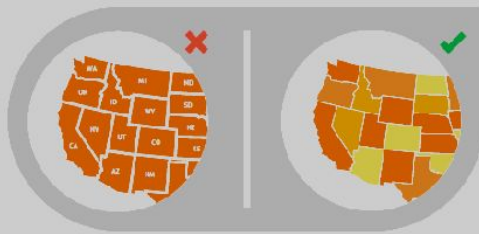


75-76 77-78 79-80 81+

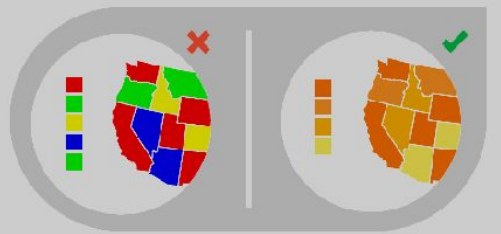
HEAT MAP

HEAT MAP

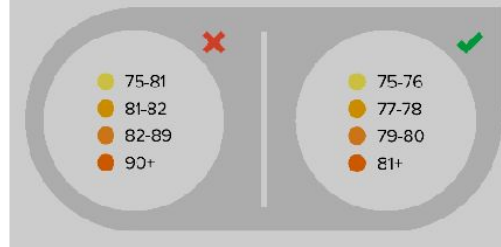
DESIGN BEST PRACTICES



ရိုးရှင်းသော outline များကိုသုံးပါ။



သင့်တော်သည့်အရောင်များကိုသုံးပါ။
မတူညီသည့်
အလင်းအမှောင်များဖြင့်ဖွဲ့စည်းထားသည့်
အရောင်ပြေးပုံစံကိုသုံးပါ။



သင့်တော်သည့် data အကွာအဝေးကို
သုံးပါ။

VISUALIZATION ဆောင်ရန် ရှောင်ရန်များ



အမျိုးအစား/အုပ်စုတစ်ခုအတွက် အရောင်တစ်ရောင်သုံးပါ။



အချက်အလက်များကို အစဉ်အလိုက်ထားပါ။



အရေးကြီးသည့် (သို့) စိတ်ဝင်စားမှုကောင်းသည့် အချက်အလက်များကို ထင်ရှားအောင်ပြပါ။



ကြည့်ရှုသူများက အလွယ်တကူ နှိုင်းယှဉ်လေ့လာနိုင်အောင် လုပ်ပါ။



မလိုအပ်ပဲ စာသားများနှင့်ပြစရာ မလိုအောင် လိုက် မကူးသုံးပါ။



စူးရှလွန်းသော အရောင်များ ပေါင်းစပ်သုံးစွဲခြင်းကိုရှောင်ပါ။



3D chart များကို မသုံးပါနှင့်။ အထင်အမြင်လွှဲမှားမှုကို ဖြစ်စေနိုင်သည်။



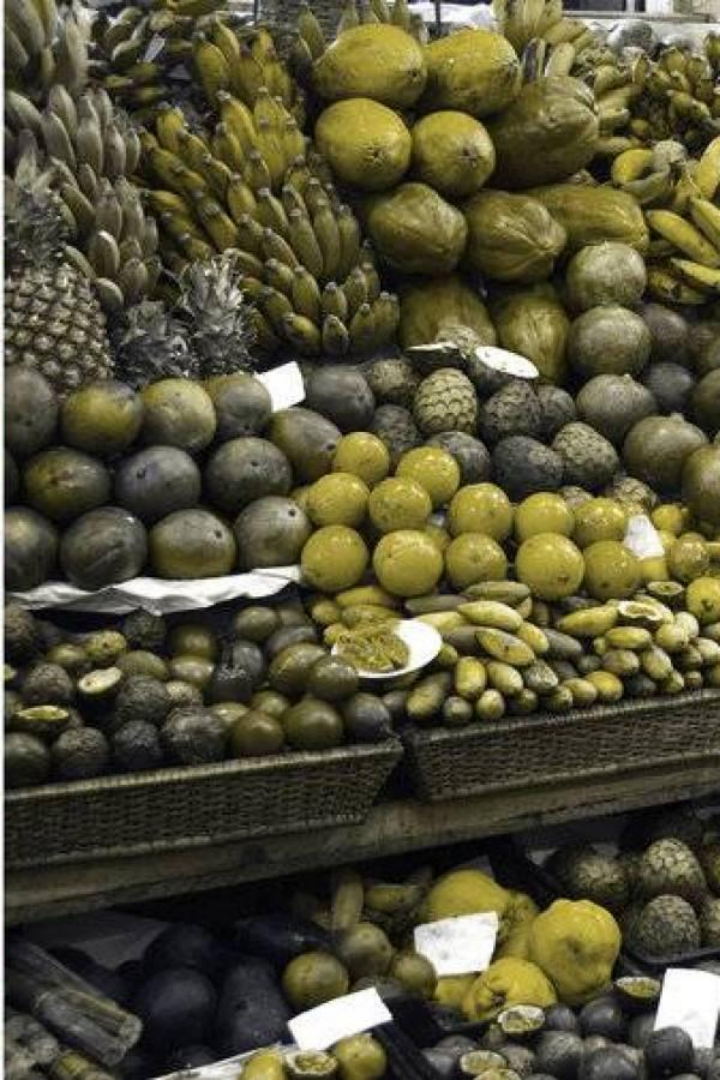
မလိုအပ်သည့် တန်ဆာဆင်မှု၊ ကြည့်ရှုသူကို အာရုံလွှဲစေနိုင်သည့် အရာများကို မထည့်ပါနှင့်။



Layout တစ်ခုထဲတွင် အရောင် ၆ရောင်ထက်ပိုမသုံးပါနှင့်။



ရှင်းလင်းမှုမရှိသည့် font



REFERENCES

1. HubSpot and Visage: DATA VISUALIZATION 101:HOW TO DESIGN CHARTS AND GRAPHS
2. Initial State: The fundamental ways we used visualizations
3. Why your brain crave infographics <http://neomam.com/interactive/13reasons/>
4. <http://dataviz.tools/>
5. https://source.opennews.org/en-US/articles/what-i-learned-recreating-one-chart-using-24-tools
/